



SELECTO 森乐净化



The Science Of Good Taste



专业领先的美国一流直饮水品牌

The Next Generation Of Water Technology

全球唯一

- ★ 全屋直饮净水优秀解决方案，超大流量，超长寿命
- ★ 有效去除水中99.99%污染物（氯胺、VOC、余氯、病菌等）
- ★ 高效安全的催化抑垢技术，无需任何化学药剂

 **中国平安**  
专业·价值 PING AN OF CHINA

本公司产品质量由中国平安  
保险股份有限公司承保



## 专业领先的美国一流直饮水品牌



Selecto Inc. 美国乔治亚州 亚特兰大市

美国森乐 (Selecto) 位于500强总部集中的美国经济中心之一：乔治亚州亚特兰大市。近三十年来，森乐 (Selecto) 一直是行业内公认的先驱和创新者，也是唯一自主开发过滤材料的专业公司。Selecto注重水污染的问题，其科研团队致力于新技术产品的研发并完成多项产品，为人们提供优质生活品质保障。

森乐(Selecto)一直参与美国NSF标准制订和修正工作，同时参与标准执行方法和测试工作的确认，其国际一流的实验室具有NSF认可的测试能力。

森乐Selecto是美国三大直饮机品牌之一，占有约30%的市场份额。在二十多年前就得到“消费者报告”等权威报刊推荐。美国饮料业巨擘和数万家食品机构及众多用户每天都在使用森乐(Selecto)的净水产品，知名用户还包括美国白宫、五角大楼等多家政府核心部门。

近几十年来，Selecto取得数十项专利技术。在家用净水行业被Brita, GE, 惠而浦和宝洁公司应用于它们的产品中。

Selecto独具专利的中空炭 (Hollow Carbon™) 是行内最先进的技术，用于去除空气、水、药物、化学物质中的污物、微生物和其他污染物。

除净水领域，Selecto为各行各业提供创新技术和卓越产品，包括餐饮、饮料、燃料电池、新能源等各种应用及多种重要药物的净化。

美国森乐 (Selecto) 直饮净水机去污效率达99.99%，完全符合并超越NSF42&NSF53权威认证直饮水标准。有效去除水中：泥沙、杂质、沉淀物、氯、氯胺、三卤甲烷及VOC、有机物，微生物、孢囊、不良口感与异味、细菌、铅、砷及部分其他重金属，农药残留及激素类化学物质，阻止水垢结块沉积。



我们的生产严格遵循：美国FDA食品生产企业GMP规范及NSF标准。 Selecto的质量监控实验室有世界顶级设备来确保我们的成品始终100%符合生产标准。



\*美国FDA是食品及药品权威机构，由美国国会即联邦政府授权，是专门从事食品与药品管理的最高执法机关；



\*美国全国卫生基金会 (NSF) 成立于1944年，致力于公共卫生安全和环境保护，提供产品测试和认证服务工作，全球公认的权威认证机构。

## 卓越性能，安全保障



**全球唯一** 全系列产品均可有效去除余氯、氯胺及VOC、三氯甲烷等

森乐净水器可以有效去除水中99.99%污染物，森乐(Selecto)净水器采用超微中空炭粉，可有效去除水中残留的氯胺及挥发性有机化合物(VOC)，给家人更多安全保障。

水中残留的氯胺对人体和口感等有影响。目前大多数净水器对水中的氯胺残留无法有效去除。挥发性有机化合物(VOC)，目前城市供水及环境中普遍存在，对人体危害较大，甚至有一些物质有很强的致癌性。



**全球唯一** 高效阻止水垢结块沉积，无需任何化学药剂

用特制的专利催化滤料影响硬度离子(钙镁离子及碳酸根离子)的特性，从而有效阻止水垢结块沉积。

无需向水中添加复合磷酸盐或其他任何化学物质，在不改变水的化学成份的情况下阻止水垢结块沉积。保护用水设备的同时避免了添加化学物质对人体带来的潜在影响。可应用于高达350mg/L硬度的进水，通过美国NSF认证。



### 强力灭菌功能

经美国NSF实测表明，超微中空炭粉具有的卓越活性功能，能够抑制并杀灭拦截下来的细菌和孢囊，有效率高达99.99%以上。



**全球唯一** 超大流量 超长寿命

森乐(Selecto)独具专利的“超微中空炭粉”和独特水流设计，可以使滤芯发挥更大效力。净化效率更高，流量更大，工作寿命更长，达到其他品牌滤芯寿命的几十倍。



1

Selecto 滤芯

=



42

Ever\*\*\*\* (\*惠浦)

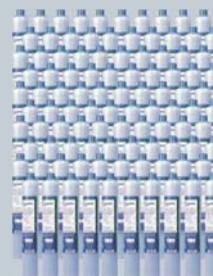
=



46

\*M/CUN\*(雅尔\*)

=



100

Shurflo

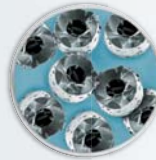
\*相关资料来自于美国三方测试机构在佛罗里达州迈阿密 (Miami, Florida) 测试的数据测试条件:流量5GPM,氯胺2.67PPM,浊度0.4NTU。



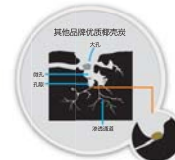
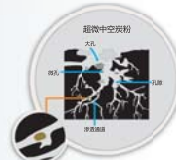
## 技术优势，专业领先

### 超微中空炭粉(Hollow Carbon™)技术 去除水中99%以上的污染物

采用优质活性炭，经特殊的纳米工艺加工并重新成型，最后加工成颗粒均匀的环状中空炭粉。其有效吸附面积比其他精细炭粉增大几十倍，去除污染物的范围也提高了几十倍。可以更有效地去除水及空气中的各种污染物。



超微中空炭粉显微结构



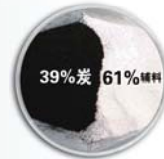
其它进口活性炭

### 纯炭粉滤芯，净水能力更强

采用特殊滤芯结构，滤芯主要部分为100%中空超微炭粉，而一般活性炭滤芯有效滤料只有50%左右。这种结构在有限的体积内加大了炭粉容量，同时避免了普通活性炭滤芯成型时辅料对表面过滤通道的覆盖。使炭粉100%与水接触，工作效率提高数十倍。



森乐炭粉



其它国际品牌炭粉

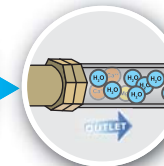
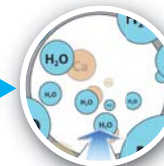
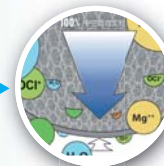
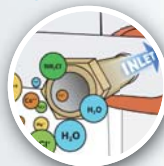


其它国际品牌炭粉

### 专利催化滤料，有效阻止水垢结块沉积

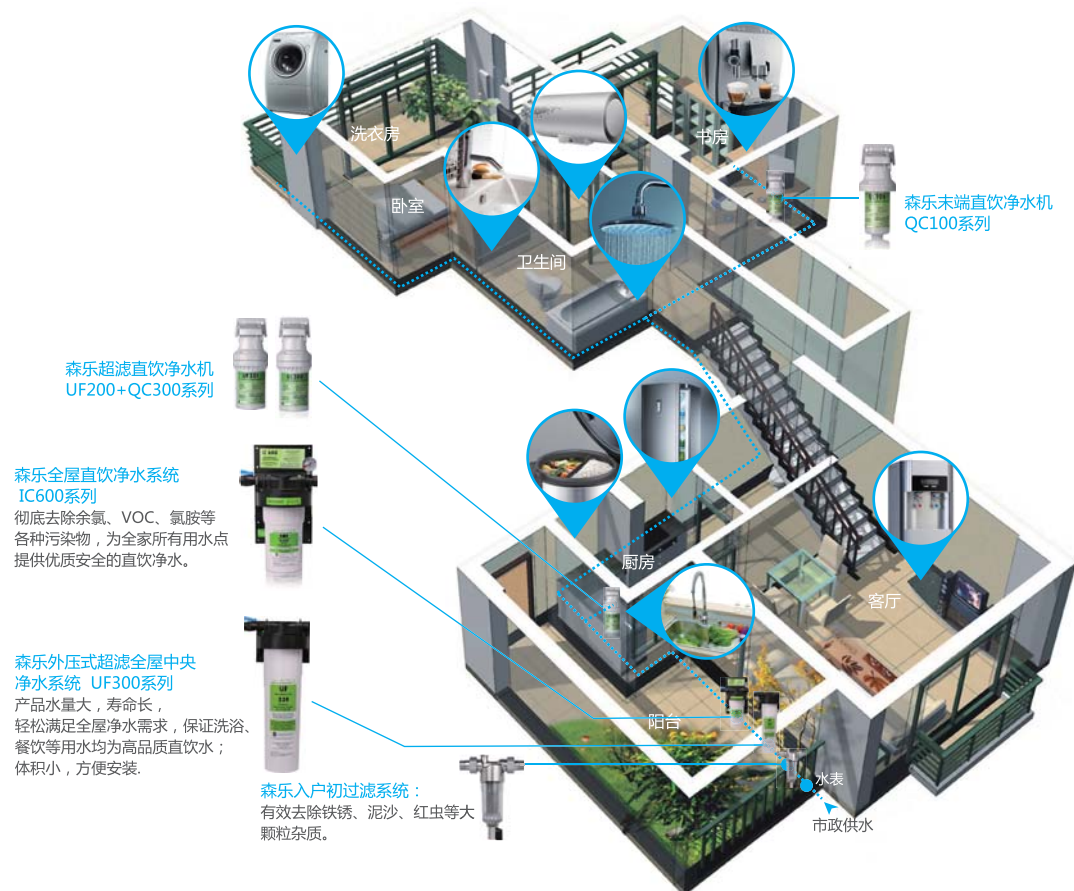


另有专用催化滤料，有效去除铅、砷等污染物

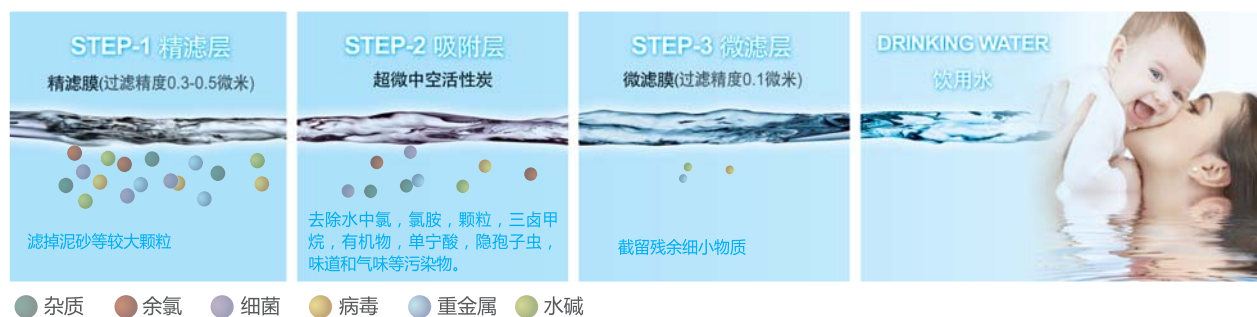


## 应用推荐

## 全屋直饮净水系统——现代优质水生活



## 你看不见的净化过程



## 新一代净水科技



# 产品

## QC100 系列

- ★QC100系列是美国森乐(Selecto)根据家庭用户的餐饮用水需求单独设计的一款直饮净水器，
- ★采用专利的超微中空炭粉，流量和容量可以轻松满足普通家庭餐饮用水需求。
- ★产品体积小，易于安装，同时易于与其他设备配套安装。



型号		QC106	QC108	QC110	QC112
过滤精度(μm)		0.2	0.2	0.2	0.2
*	流量(L/min)	1.0	1.2	1.3	1.5
	总产水量(t)	0.6	0.75	1	1.2
**	流量(L/min)	1.7	1.7	1.7	1.7
	总产水量(t)	5.6	7.5	9.5	11
尺寸(宽*厚*高)cm		11*11*26	11*11*30	11*11*35	11*11*40

接口尺寸：3/8" 工作压力：<0.8MPa 工作温度：4~50°C  
注：\*卫生部3-5倍污染物加标测试数据，水质重污染时可参照此数据 \*\*美国NSF测试结果，中国普通城市自来水以此为参照

## QC300 系列

- ★QC300系列是美国森乐(Selecto)明星产品之一，体积小，流量和容量大，性价比高。
- ★全尺寸设计，充分保障大流量需求，经美国NSF测试表明，单只产品可轻松供应6-20人日常餐饮用水及全家厨房餐厨用水需求，保障更安全的优质生活。



标准型		QC300	QC350	QC500
增强型		QC300-S	QC350-S	QC500-S
过滤精度(μm)		0.2	0.3	0.3
*	流量(L/min)	1.8-2	1.5-2	2.5-3
	总产水量(t)	1.5-1.8	2-2.5	3-3.5
**	流量(L/min)	3.7	8.3	9.4
	总产水量(t)	15	30	42
尺寸(宽*厚*高)cm		11*11*26	11*11*40	11*11*51

接口尺寸：3/8" 工作压力：<0.8MPa 工作温度：4~50°C  
注：\*卫生部3-5倍污染物加标测试数据，水质重污染时可参照此数据 \*\*美国NSF测试结果，中国普通城市自来水以此为参照



## SMFIC 系列

- ★美国森乐(Selecto)明星产品，采用专利“超微中空炭粉”100%纯炭粉结构，工作效率提高数十倍，更彻底去除水中的污染物；
- ★专利技术防堵，防止污染物沉积，保证系统更高性能；
- ★专利结构带来更大产水量，可做为高端中央净水机使用，保证全家各个龙头均为安全的直饮水；
- ★可轻松供应数十人至上百人饮水需求，或供餐饮机构使用；
- ★增强型更可提供高效过滤效果，适宜配合热水器等设备使用；
- ★模块化设计，可根据需要轻松组合扩展，以满足更高要求。



标准型		SMF IC600	SMF IC614	SMF IC620	SMF IC6202
过滤精度(μm)		0.2	0.2	0.2	0.2
增强型		SMF IC600+	SMF IC614+	SMF IC620+	SMF IC6202+
过滤精度(μm)		0.1	0.1	0.1	0.1
*	流量(L/min)	1.5-4	5-6	8-9	16-18
	总产水量(t)	6-10	7-8	9-10	18-20
**	流量(L/min)	18.9	22.6	37.8	75.6
	总产水量(t)	1.13	1.36	2.27	4.54
尺寸(宽*厚*高)cm		32*23*48	32*23*58	32*23*74	50*23*74

接口尺寸：3/8" 工作压力：<0.8MPa 工作温度：4~50°C  
注：\*卫生部3-5倍污染物加标测试数据，水质重污染时可参照此数据 \*\*美国NSF测试结果，中国普通城市自来水以此为参照

## 纳滤 NF 系列

- ★纳滤NF系列是Selecto高端产品，适用于高端家庭用水或对水质有严格要求的场合；
- ★采用纳滤技术，可以去除硬度、硫酸盐及重金属污染物、多种化学污染物，同时保留部分矿物质。其水回收率达85%以上，产水能力是RO机的数十倍；
- ★微电脑芯片，可根据水压情况自动控制整个系统的运行；
- ★可供几十人的饮水需求，根据情况配合大容量储水罐，满足更大需求。



型号	NF6200	NF6202
过滤精度(μm)	0.001	0.001
直供流量(L/min)	1.5	3.7
储水流量(L/min)	6	10
总产水量(t)	185	370
尺寸(宽*厚*高)cm	32*23*74	50*23*74

工作压力：<0.8MPa 工作温度：4~40°C 滤芯寿命：5年



## 产品

### 超滤 UF 系列



- ★采用目前国际上公认性能最先进的PVDF中空纤维超滤膜，卫生安全、性质稳定、通量大、过滤精度高、抗污染、寿命长(使用寿命达5年以上)；
- ★过滤精度达0.01微米，彻底滤除水中泥沙、细菌、铁锈、胶体、病毒等有害物质，保留矿物质和微量元素；
- ★松散式外压过滤方式，水压、水质适应范围宽，污物不易附着，冲洗方便快捷；
- ★产品水量大，轻松满足全屋净水需求，保证洗浴、餐饮等用水均为高品质直饮水；
- ★自备冲洗口，可灵活安排管路，充分利用水资源；
- ★全系列产品，与美国森乐(Selecto)产品配套更方便。
- ★运行压力低，直接利用自来水压力即可达到净化目的，基本无废水排放，低运行成本下轻松实现分质供水；

标准型	UF106	UC108	UC110	UF112
过滤精度(μm)	0.01	0.01	0.01	0.01
流量(L/min)	2	3	5	7
尺寸(宽*厚*高)cm	11*11*26	11*11*30	11*11*35	11*11*40

接口尺寸：3/8"

工作压力：<0.8MPa

工作温度：4~50°C

标准型	UF201	UF203	UF205
过滤精度(μm)	0.01	0.01	0.01
流量(L/min)	5	9	12
尺寸(宽*厚*高)cm	11*11*26	11*11*40	11*11*51

接口尺寸：3/8"

工作压力：<0.8MPa

工作温度：4~50°C

标准型	UF310	UF314	UF320
过滤精度(μm)	0.01	0.01	0.01
流量(L/min)	25	35	50
流量(t/h)	1.5	2.1	3.0
尺寸(宽*厚*高)cm	11*11*26	11*11*40	11*11*51

接口尺寸：3/4"

工作压力：<0.8MPa

工作温度：4~50°C

### 管道保护器 SF 系列



- ★管道保护器是全屋进水初过滤设备，装在入户水表后，主要去除水中泥沙、铁锈、部分胶体及颗粒物，减少管网中沉淀物对其他设备的影响。

型号	SF100	SF110	SF120
过滤精度(μm)	60-100	60-100	60-100
接口尺寸	3/4" 螺纹(内外)或1"		
工作压力 / 温度	<0.8MPa / 4~40°C		
安装尺寸(宽*厚*高)cm	18*16*60	18*16*79	18*16*79

### 商用软水 SG Flash 系列

- ★采用食品级超大容量弱酸树脂，特殊设计的再生结构，适用于无专业人员的高硬度场合。
- ★无需用电，无需配置盐箱。
- ★再生时仅需要手动打开冲洗阀冲洗30分钟即可。



### IL-10及IL-35在线式直饮净水滤芯

- ★采用超微中空炭粉的在线式净水滤芯，一体式设计，便于安装。
- ★可轻松与其他产品配套使用。
- ★美国原装，NSF认证。



### 树脂滤芯 ScaleOUT-W

- ★采用食品级树脂，标准10"滤芯。
- ★安装简便，无需专用工具。
- ★手动冲洗浸泡即可完成再生。
- ★适用于高硬度地区饮用水辅助处理。 ★流量：10 L/min



### PureCool 饮水机过滤器

- ★特殊设计的易用产品，可以直接安装在普通饮用水上，对桶装水或桶式过滤器出水提供进一步的净化。
- ★不需任何工具，在短短数秒之内，将桶装水、过滤器、饮水机三者组合在一起。
- ★专利的超微中空炭粉滤芯可有效滤除水中残留化学物质及异味。
- ★产品通过NSF认证，美国原装，安全可靠；简单易用。



### 纳米净水棒(Slime GUARD Stick)

- ★采用特殊纳米净化材料，对家庭生活用水进行高效净化，
- ★专利纳米催化材料和光触媒技术，高效杀灭水中细菌，减少细菌和藻类生长，减少泳池加氯消毒的浓度。
- ★只需适量光照即可降低水体有机物量，不需要向水中添加化学药剂，不会在水中产生副作用，不会改变水的PH值。
- ★属安全、非化学的水质清洁剂。 ★可持续使用4-6个月。免安装，使用便利

NanoStick 10" SPA 专用；

NanoStick 32" 泳池 专用



## 卓越品质 值得信赖

### 众家优选 信心保证

美国森乐(Selecto)的产品以其优越性能表现,受到众多品牌青睐。在美国,餐饮业巨头可口可乐、百事可乐、星巴克、麦当劳、必胜客、肯德基、汉堡王等数万家餐饮机构以及众多家庭每天都在使用Selecto产品。



### 权威机构 共同认证



- 中国十大净水机新锐品牌
- 2012年Aquatech水展水电推新新产品
- 中国卫生产业企业管理协会理事单位



3980 Lakefield Court-Suwanee, GA 30024 USA  
P: 678 475 0799, 800 635 4017  
F: 678 475 9126, 800 811 7682  
www.selectoinc.com



森乐净化技术(上海)有限公司  
电话: 021-32552601, 400 898 6659  
info@senwater.com www.senwater.com